

Nur das ist sichtbar!
Only this is visible!



Made in Germany!



Der SH-Beschlag aus Stahl

- Nur eine 5 mm Bohrung sichtbar → Stark → Anzugsweg ca. 3 mm
- komplett aus Stahl → Vibrationsfest → für Plattenstärke 19 mm und mehr
- kein Plattenverschieben → für Qualitätsmöbel mit hohem ästhetischen Anspruch → Patent angemeldet

The SH - Connector (Small Hole)

- Only a 5 mm hole is visible → Strong → Tightening distance of approx. 3 mm
- Made out of steel → Vibration resistant → for panel thickness of 19 mm and above
- No panel - shifting → for high-quality furniture without sacrificing aesthetic demands → Patent pending

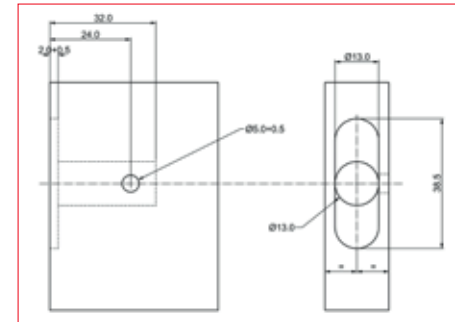
Wir denken weiter
We are different minded



**SH-Beschlagsystem
SH-Connecting system**

**SH-Beschlag aus Stahl
SH-Connector (Small Hole), steel**

Materialstärken: 16, 19, 23, 29, 32 oder auf Anfrage
Panel thickness: 16, 19, 23, 29, 32 or available on request



Artikel-Nr. Order-no.	VE PU
K00 001	250



**Madenschraube Spezial SW 2,5/ISK, 8mm
Grub screw Special SW 2,5/ISK, 8mm**

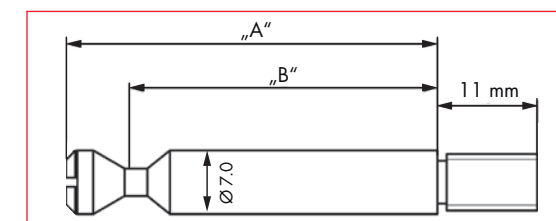


Artikel-Nr. Order-no.	M5	Maß a	VE PU	M5 SW 2,5
K50 227	M5	8,0 mm	1000	

**Stahl-Einschraubdübel
Steel dowel**



- Eindrehmuffen siehe Seite 50/51
- Steel sockets on page 50/51



Gewinde M6 oder Euro-Schraubgewinde für 5 mm, Bohrung direkt in das Material
M6 or Euro - thread for 5 mm holes

Artikel-Nr. Order-no.	Gewinde Thread	Bohrmaß B Drilling B	Länge A Length A
J03 311	M6 x 11 mm	24,0	31,0
J03 310	Euro 5 x 11 mm	24,0	31,0